

File/Edition: BFB-BK-SPC.001

产品描述: 按帽开关

客户名称:

产品型号: BUTTON (系列)

客户 P/N:

Toneluck P/N: BFB-BK

Representative:

Project Code:

### 规格书确认

承认: \_\_\_\_\_

职位: \_\_\_\_\_

签名: \_\_\_\_\_

日期: \_\_\_\_\_

备注:

- 1、该《规格书》为客户与惠达公司在技术方面的共识，其它相关资料上与该《规格书》不一致的内容都是无效的。
- 2、如果顾客收到《规格书》后没有信息反馈而直接向我公司订货，我们将认为顾客已接受此《规格书》。

编制: 甘振兴 2012-10-9

确认: 李双 2012-10-9

批准: 吴建成 2012-10-9

客户 P/N:	Toneluck P/N: BFB-BK	Project Code:
产品版本: A2	Issued Date: 2012-10-10	Page 1 of 3

### 1. 一般特性:

1.1 适用范围: 和头部尺寸是  $3.3\pm 0.05$  的胶芯配合拉力是 1~4kgf, 胶芯头部结构如下图。

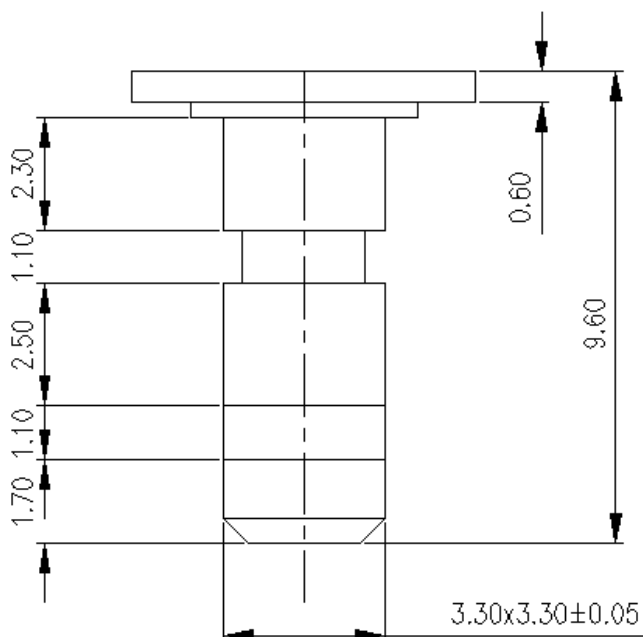
### 2. 外观, 结构及尺寸:

2.1 外观: 产品外观良好, 无锈蚀、裂纹和镀层缺陷。

2.2 结构及尺寸: 参见产品图纸。

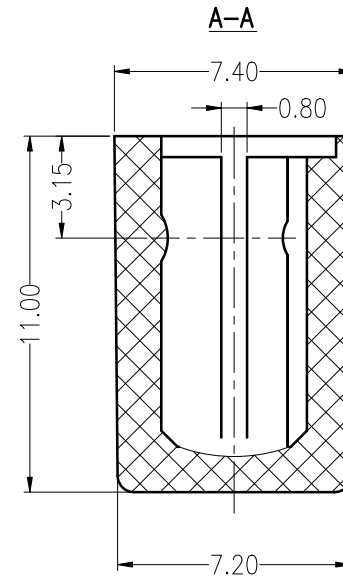
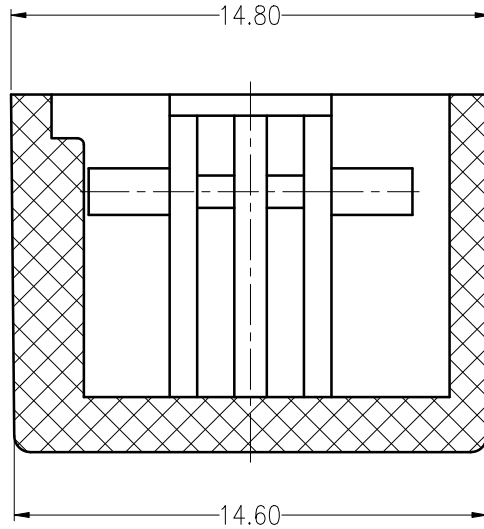
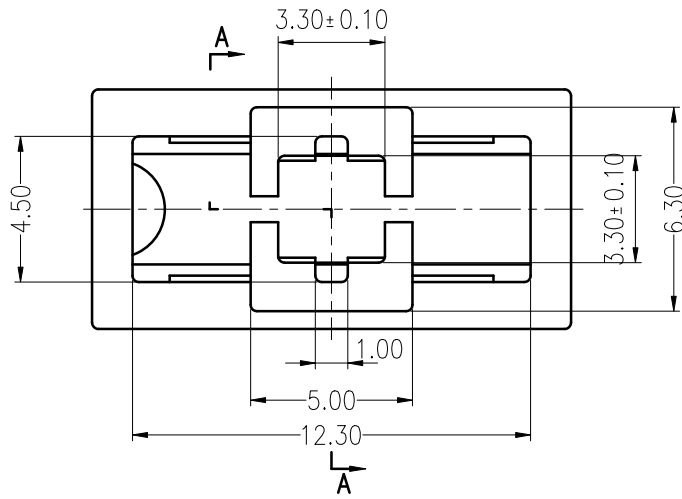
2.3 标识: 参见产品图纸。

产品编号	物料名称	材料	颜色
BFB-BK	按帽	ABS: UL94 HB	黑色



胶芯头部结构图

客户 P/N:	Toneluck P/N: BFB-BK	Project Code:
产品版本: A2	Issued Date: 2012-10-10	Page 2 of 3



**MASS PRODUCTION RELEASE**

Project Ref:	BFB 接帽	Tolerance Unless Otherwise Specified							
Part No:	BFB-BK	~3	>3~10	>10~30	>30~80	>80~180	Angle		
Drawing No:	- - -	Eng Ver	A2	±0.20	±0.30	±0.40	±0.60	±0.80	±3°
Drafted by:	甘振兴	Date:	2012-10-09	Unit: mm	Size: A4	Scale:			
Checked by:	李双	Date:	2012-10-09	THIRD ANGLE		 <b>TONELUCK</b> Switches & Control Solutions			
Approved by:	吴建成	Date:	2012-10-09						